

Huisstijl Burgers' Zoo

KONINKLIJKE
BURGERS' ZOO



Woordmerk

KONINKLIJKE
BURGERS' ZOO



Logo familie



Logo familie

BurgersZoo_logo_FC



BurgersZoo_logo_ZW



BurgersZoo_woord_FC



BurgersZoo_woord_WIT



BurgersZoo_woord_ZW



BurgersZoo_stack_NL_FC



Logo in verschillende talen

Burgers'Zoo_NL



Burgers'Zoo_DUITS



Burgers'Zoo_ENGELS



Gebruik logo



Indien mogelijk wordt het logo gebruikt in de aflopende horizon onder of bovenaan de pagina.

BurgersZoo_Horizon_Algemeen
+ BurgersZoo_woord_WIT

Logo met horizon voor los gebruik

BurgersZoo_logo



Logo voor los gebruik alleen als het normale logo niet gebruikt kan worden

BurgersZoo_woord

KONINKLIJKE
BURGERS'ZOO

Gebruik logo



Minimale vrije ruimte rond het logo



Plaatsing in de balk

Gebruik logo

Do's



KONINKLIJKE
BURGERS'ZOO



Don'ts

~~KONINKLIJKE
BURGERS'ZOO~~

Logo alleen in rood, zwart
of wit gebruiken

~~KONINKLIJKE
BURGERS'ZOO~~

logo niet roteren

~~KONINKLIJKE
BURGERS'ZOO~~

Logo alleen lineair schalen

~~KONINKLIJKE
BURGERS'ZOO~~

logo niet te dicht tegen de rand plaatsen

Kleuren



Park	Safari	Desert	Mangrove	Rimba	Bush	Ocean	Algemeen
CMYK 0/100/100/25	CMYK 0/70/100/0	CMYK 0/35/100/0	CMYK 60/40/100/0	CMYK 45/0/100/0	CMYK 0/85/30/100/5	CMYK 75/20/0/0	CMYK 85/65/25/0
RGB 185/0/0	RGB 234/102/30	RGB 249/178/0	RGB 126/133/27	RGB 165/200/0	RGB 30/125/50	RGB 0/153/204	RGB 54/92/136
PMS 1805	PMS 716	PMS 130	PMS 5757	PMS 376	PMS 348	PMS 299	PMS 653
RAL 3013	RAL 060 60 80 RAL 2011	RAL 1006	RAL 110 50 55 RAL 6025	RAL 110 70 77 RAL 6018	RAL 6001	RAL 5012	RAL 260 40 25 RAL 5019



Typografie

WhitneyCondensed Bold (voor koppen)

abcdefghijklmnopqrstuvwxy 1234567890
ABCDEFGHIJKLMNOPQRSTUVWXYZ

Whitney bold (voor tussenkoppen en intro's)

abcdefghijklmnopqrstuvwxy 1234567890
ABCDEFGHIJKLMNOPQRSTUVWXYZ

Whitney book (voor platte tekst)

abcdefghijklmnopqrstuvwxy 1234567890
ABCDEFGHIJKLMNOPQRSTUVWXYZ

Whitney book italic (voor bijschriften)

abcdefghijklmnopqrstuvwxy 1234567890
ABCDEFGHIJKLMNOPQRSTUVWXYZ

Mook (voor extra toevoegingen, bijschriften en voor Burgie)

abcdefghijklmnopqrstuvwxy 1234567890
ABCDEFGHIJKLMNOPQRSTUVWXYZ

Videliqum atustis et odi aut

itiantus qui net dit quae nat. Rume porenis militium fugit, nonseque nat magnis dendite cusandit pre nihil maio in corroris que il incim duntius nisquatiunti quo in coresto bla quam audandaecus eaque debis cum ea quatul incim duntius nisquatiunti quo in coresto bla quam audandaecus eaque debis cum ea quatum lab illiqui ditia consedit, volut volo vendero vitempero corrovi delibus, simintem nisitatur?

Occupatia nulla idiorerum ut

rehenduciis quassi debitantus qui net dit quae nat. Rume porenis militium fugit, nonseque nat magnis dendite cusandit pre nihil maio in corroris que il incim duntius nisquatiunti quo in coresto bla quam audandaecus eaque debis cum ea quatum lab illiqui ditia consedit, volut volo vendero vitempero corrovi delibus, simintem nisitatur?

Rores ra debis es voloreh

enditenes ea voluptate ditas remped quatempus exeritat molecta temqui ipisin corem antiorpos exerit cone con repe am ium volorep udanist veliqui asinver chillacea volupta tiunt. Dundem qui bearchil ipiscid molor aborupt atisan daecae pos pernam ius autem enducius conseque rae pratem excerum eum quistion pernam, simagnate volupta sseque essunt laccuptia id qui-

atia ntoreiunt et audis andae. At reperum expel et audit que parcillabor moluptur? Occusda nditis explauditias ersperum cus si apeliquatis vite voluptibus audae porepra simpe nem quat imus eos reriae nihit

Vollenet quae pa aut in eaquam

tem eos invelle nestinti simulup tasped modi reptur, non consedis quidebisque doluptatque soluptatur? Obite consed quae equiaspe sum, que nonsentiis quo voluptur rem quiae rem etus re cum nost, cus acepell aborionsequi andigent et essequiam aliquas sitia dolupta tassequia consequi officit et aut ut ant faceped erehend igenimi, ut que veriorum corest ipid ut omnimintist, quae consequae iducipsae comnis ea corpore stinis illores essimin verciam enis etur? Qui derrum sa sapitatese sitae cum hiliquate pro concest, ut



Foto: Jan Janssen



Burgers Horizon



BurgersZoo_Horizon_Algemeen



BurgersZoo_Horizon_Breed



BurgersZoo_Horizon_Compact

Gebruik logo in horizon

Het woordmerk kan ook op een andere gedeelte van de horizon worden geplaatst voor uitingen die betrekking hebben op maar één ecodisplay.



plaatsing logo voor uiting Safari



plaatsing logo voor uiting Rimba

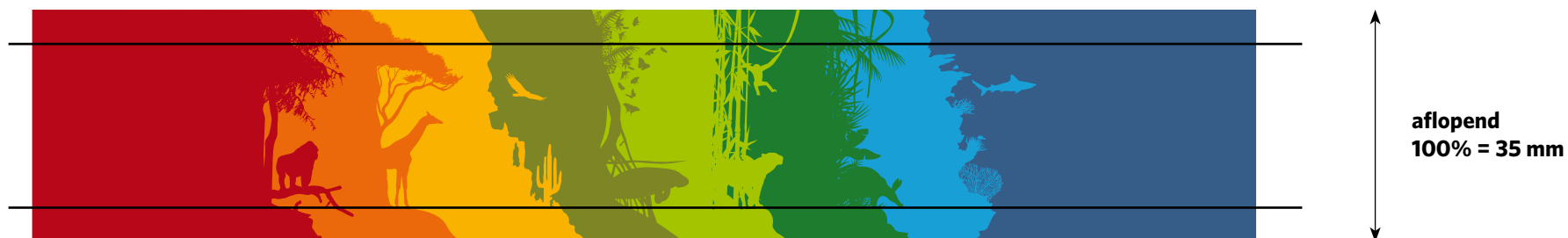


plaatsing logo voor uiting Ocean

Gebruik aflopende bestanden

Alle CMYK en ZWART/WIT bestanden van de Burgers'Horizon zijn aflopend hier moet dus altijd 5 mm boven en onder af voor juiste plaatsing.

De JPG en RGB bestanden voor bijvoorbeeld online gebruik zijn niet aflopend



Gebruik horizon in combinatie met een foto



Horizon boven met wit streepje tussen de foto en de balk



Horizon onder met wit streepje tussen de foto en de balk



Horizon onder met balk met payoff



Horizon onder met variabele witruimte voor tekst en beeld

Basis verhouding horizon

A3

horizon 141%

KONINKLIJKE
BURGERS'ZOO



A4

horizon 100%
(25 mm hoog)

KONINKLIJKE
BURGERS'ZOO



A5

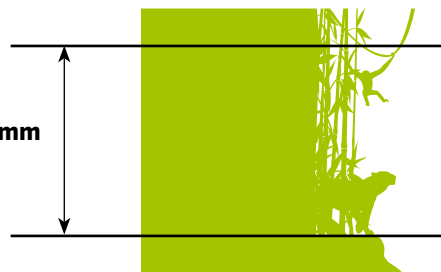
horizon 71%

KONINKLIJKE
BURGERS'ZOO



Losse silhouetten

gebruik 100% = 25 mm



Alle CMYK bestanden van de silhouetten zijn aflopend hier moet dus altijd 5 mm boven en onder af voor juiste plaatsing.

Silhouetten basis



Burgers_Park_A



Burgers_Safari_A



Burgers_Desert_A



Burgers_Mangrove_A



Burgers_Rimba_A



Burgers_Bush_A



Burgers_Ocean_A

Silhouetten compact



Burgers_Park_B



Burgers_Safari_B



Burgers_Desert_B



Burgers_Mangrove_B



Burgers_Rimba_B



Burgers_Bush_B



Burgers_Ocean_B

Silhouetten zonder losse dieren

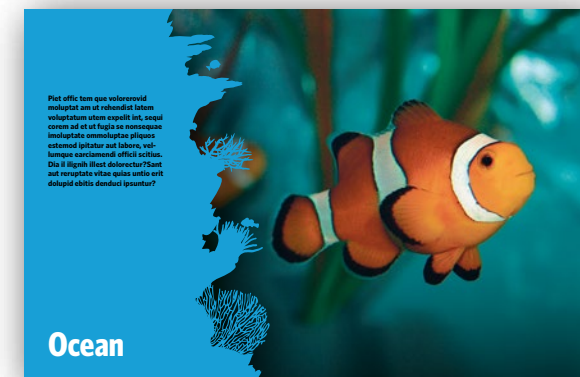
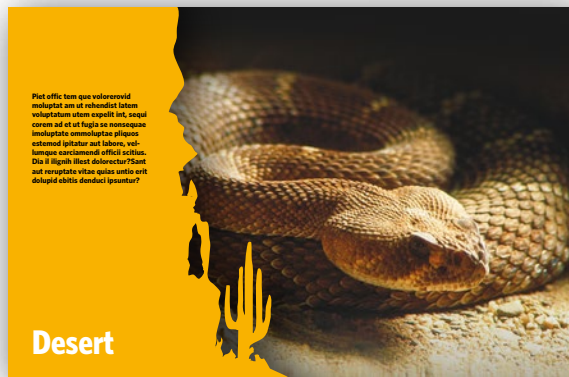


Burgers_Bush_A



Burgers_Ocean_C

Gebruik losse silhouetten



KONINKLIJKE
BURGERS' ZOO



Burgers' Zoo

Antoon van Hooffplein 1
6816 SH Arnhem

T 026 - 442 45 34

F 026 - 443 07 76

info@burgerszoo.nl

www.burgerszoo.nl